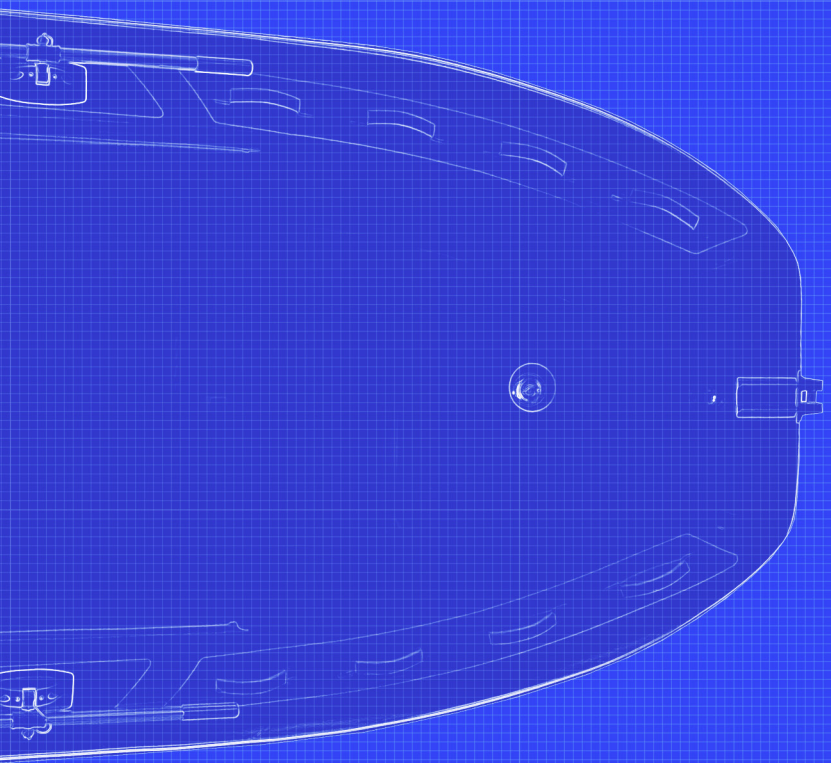


**EBT™**

**BOAT**



# BTM BOAT

BTMCo, 2006 yılında denizcilik sektörünün ihtiyaç duyduğu ekipman, hizmet ve teknik desteği sağlamak amacıyla kurulmuştur.

BTMCo, bazı önemli Denizcilik ekipmanları üreticilerinin distribütörlüğünü yapmakta olup, Türk Deniz Kuvvetleri, Türk Sahil Güvenlik Komutanlığı, Türk kamu şirketlerinin yanı sıra ticari gemiler, yatlar ve diğerlerine yönelik bazı prestijli projelere çok çeşitli denizcilik ekipmanları tedarik etmektedir.

BTMCo, sadece denizcilik sektöründe değil, aynı zamanda Sanayi ve Enerji sektörlerinde de varlık göstermektedir. Bu, şirketin genişleyen ürün yelpazesinin bir sonucudur. Türkiye merkezli olan BTMCo, İspanya'da BTMiberia gibi çeşitli şirketlere de sahiptir, bu da uluslararası alanda varlığını güçlendirmektedir.

BTMafrika, Kuzey Afrika'da denizcilik hizmetleri sunarken, BTMadriatic ise Adriyatik Denizi'ne kıyısı olan ülkelerde hizmet vermektedir. Bu, şirketin bölgesel odaklanmasını ve yerel pazarlara özgü ihtiyaçları karşılamasını sağlar.

BTMCo'nun başarısının bir diğer unsuru da yerel üretim şirketlerine yaptığı yatırımlardır. BTMboru, nitelikli boru ekipmanları sunarken, BTMboya boya malzemelerini sağlar ve boya onarım işlerini yönetir.

Son olarak, BTMCo'nun BTMteknik bölümü hem yerel hem de uluslararası yedek parça stoğuna ve kalifiye mühendis & teknisyenlere sahiptir, bu da müşterilerine herhangi bir zamanda ve herhangi bir yerde teknik destek sağlama kapasitesini artırır. Bu özellikler, BTMCo'nun denizcilik ve endüstriyel sektörlerdeki güçlü ve çok yönlü bir oyuncu olduğunu göstermektedir.



## Üstün kalite standartlarındaki BTM botlar ile özgürlüğün keyfini çıkarın!

Botunuz sizinle;

Hafif – katlanabilir ve taşınabilir BTM botunuz; siz nerede iseniz o da sizinle, özgürlüğün ve kalitenin farkına varın, denizcilik keyfinizi BTM botunuz ile arttırın.

BTM Botlar Yüksek kalite PVC malzemeden en yüksek performansı elde etmeniz için tasarlanmıştır. Keyifli ve pratik kullanımı sayesinde yüksek kalite ile keyifli deneyimler sunar.

Her bir BTM bot modeli; küçük gezilerin, balık avlamanın, keyif gezilerinin veya herhangi bir aktivite için mükemmel bir tercih olacaktır.

### BTM Botların Genel Özellikleri;

- Taşınabilir, kurulumu kolay ve bir çantaya sığdırılıp saklanması mümkündür. Ayrıca son derece pratiktirler.
- Pahalı bağlama yerleri veya römork gerektirmez. Kutu içeriğinde yüksek basınçlı ayak pompasıyla birlikte gelir.
- Kürekler teknenin içinde güvenli bir şekilde saklanır ve böylece sizler ve misafirleriniz için kullanım alanı çok rahattır.
- Şık ve göze çarpan tasarımıyla, gittiğiniz her yerde harika görünecek özel renk tasarımına sahiptir.
- Her bir model son derece dayanıklı, yüksek kaliteli PVC kullanılarak aynı standartta üretilmiştir.
- GRP (kompozit) kış ayna motorunuzu taşıması için son derece sağlam ve dengeleyicidir.
- Tüm modellerde bulunan çapa yuvası, olası demirleme kazalarından ve hasarlarından sizi ve botunuzu korur.
- Entegre tutma kolları, hem zorlu şartlarda güvenli seyir sağlıyor hem de konfor sunuyor.
- Yenilikçi geniş çaplı tüpler, zorlu sürüşleri bile yumuşatmak için olağanüstü yüzdürme ve stabilite sağlar..



## MS Serisi

MS-240 .....6

MS-270 .....7

MS-320 .....8

MS-380 .....9

## MX Serisi

MX-250 .....11

MX-300 .....12

MX-350 .....13

MX-400 .....14

# MS Serisi

şişme katlanabilir taban modelleri

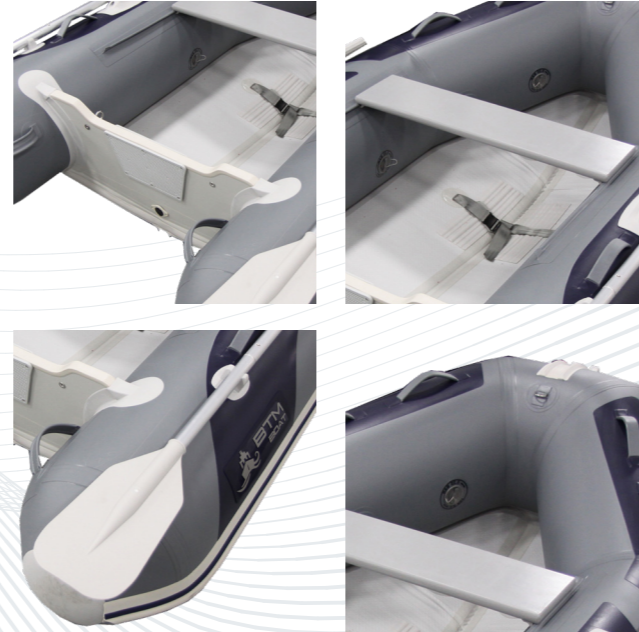
BTM MS bot serisi 2,4m ile 3,8m uzunlukları arasında 4 modelden oluşmaktadır.  
Hafif ve hızlı olan MS serisi konfor ve V şeklindeki karinası sayesinde yüksek performanslı dengeli seyir sağlar.

# MS-240

## Dengeli – Küçük – Hafif...

Ailenin en küçüğü bu modern botlar yeterli dengeyi ve mükemmel kaymayı sağlayan rahat bir hava yastıklı zemin ve şişirilebilir omurga ile donatılmıştır. Taşıma çantasına rahatça sığar ve bu nedenle taşınması ve saklanması kolaydır. Özellikleri arasında kaldırma ve çekme için D loçaları, yüksek dayanıklılığa sahip GRP motor bağlantı plakası, çepeçevre halat tutma kolları, bir destek koltuğu ve kürekler yer alır. Ayak pompası standart olarak gelir.

Toplam Uzunluk	240 cm
İç Uzunluk	148 cm
Omurga Uzunluğu	154 cm
İç Omurga Uzunluğu	67 cm
Tüp Çapı	42.5 cm
Tüp Basıncı	0.25 bar
Hava Bölmesi Sayısı	5 pc
Ağırlık	40 kg
Kişi Sayısı	3
Yüklü Ağırlık	400 kg
Gövde Ağırlığı	32.6 kg
Ayna Yüksekliği	34 cm
Max. Motor Gücü	4.4 kw 6 hp

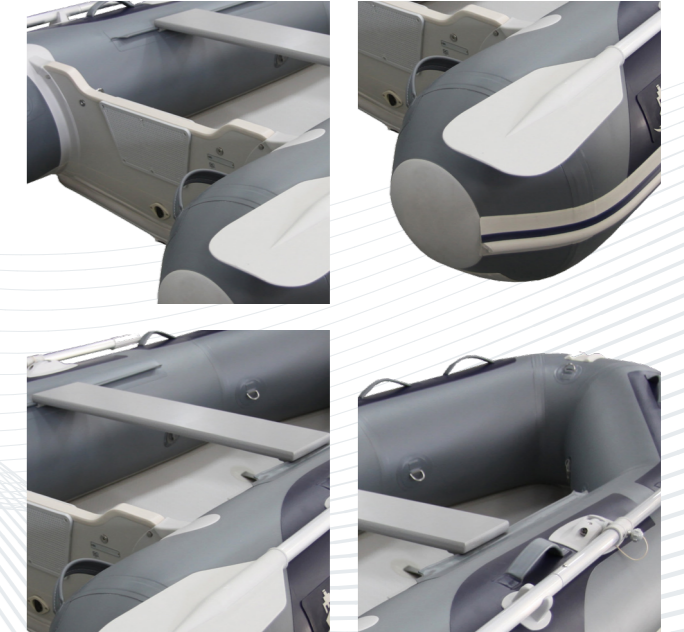


# MS-270

## Taşımak ve saklamak hiç bu kadar kolay olmamıştı.

Şişme tabanlı bir diğer model olan bu model, 2,4m boyundaki kız kardeşi ile aynı özelliklere sahiptir. Şişme zemin ve omurga ile donatılmıştır. Taşınması ve saklanması kolaydır. Kaldırma ve çekme için D loçaları, yüksek dayanıklılığa sahip GRP motor bağlantı plakası, çepeçevre halat tutma kolları, bir destek koltuğu ve kürekler yer alır. Ayak pompası standart olarak gelir.

Toplam Uzunluk	267 cm
İç Uzunluk	177 cm
Omurga Uzunluğu	153 cm
İç Omurga Uzunluğu	67.5 cm
Tüp Çapı	42.5 cm
Tüp Basıncı	0.25 bar
Hava Bölmesi Sayısı	5 pc
Ağırlık	55 kg
Kişi Sayısı	3.5
Yüklü Ağırlık	664 kg
Gövde Ağırlığı	34.27 kg
Ayna Yüksekliği	34 cm
Max. Motor Gücü	6.0 kw 8.0 hp



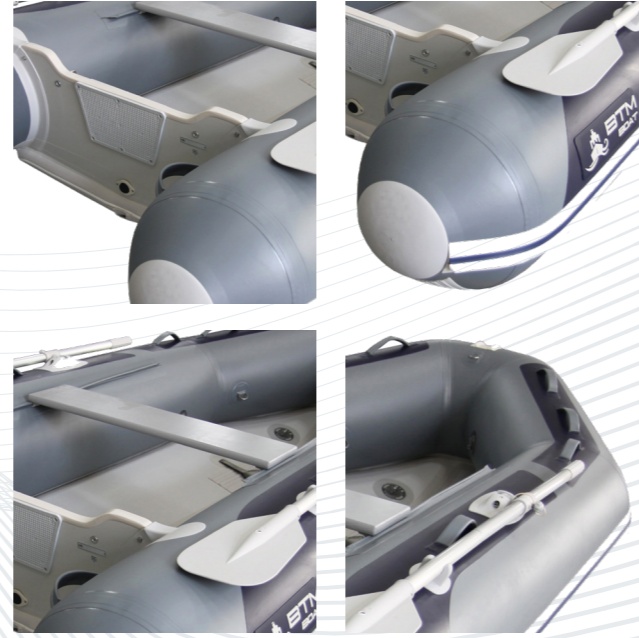
# MS-320



## Aile gezilerine ideal alternatif;

Bir diğer şişme tabanlı 3,2m boyundaki bu BTM bot modeli; aile gezileri ve spor amaçlı kullanım için tasarlanmıştır. Bu yüksek kaliteli şişme botlar için, keyfiniz yarıda kalmaması diye güçlü dört zamanlı PARSUN dıştan takmalı motorları öneriyoruz.

Toplam Uzunluk	320.5 cm
İç Uzunluk	229 cm
Omurga Uzunluğu	153.5 cm
İç Omurga Uzunluğu	67.5 cm
Tüp Çapı	42.5 cm
Tüp Basıncı	0.25 bar
Hava Bölmesi Sayısı	5 pc
Ağırlık	60 kg
Kişi Sayısı	4
Yüklü Ağırlık	736 kg
Gövde Ağırlığı	38.48 kg
Ayna Yüksekliği	34 cm
Max. Motor Gücü	11.20 kw 15.0 hp



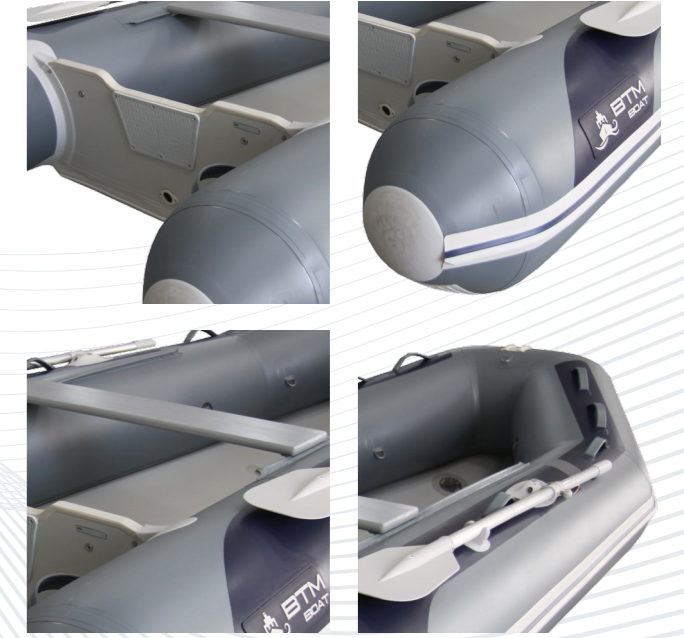
# MS-380



## Kalabalık su sporu aktivitesinin en geniş çözümü!

Şişme tabanlı modellerin en büyük modeli olan 3,8m boyundaki bu şişme tabanlı model; kalabalık ailelere, kalabalık gezilere ve spor amaçlı kullanıma özel olarak tasarlanmıştır. Zorlu koşullara karşı, büyük ailelere ve kalabalık spor aktivitelerine ideal bir alternatif sunar.

Toplam Uzunluk	376 cm
İç Uzunluk	262 cm
Omurga Uzunluğu	170 cm
İç Omurga Uzunluğu	80 cm
Tüp Çapı	44 cm
Tüp Basıncı	0.25 bar
Hava Bölmesi Sayısı	5 pc
Ağırlık	83 kg
Kişi Sayısı	5.5
Yüklü Ağırlık	990 kg
Gövde Ağırlığı	47.56 kg
Ayna Yüksekliği	35 cm
Max. Motor Gücü	18.7 kw 25 hp



# MX Serisi

alüminyum tabanlı modeller

Bu seri modeller ise 2,5m ile 4,0m arasında 4 farklı modelden oluşmaktadır. Yüksek kaldırma kapasitesi ve sağlamlığı ile güvenli ve ideal seyir sağlar. Kolay kurulum ve kolay taşıma için her bir taban parçası numarlanmıştır ve kolaylıkla taşıma imkanı sunar.

## MX-250



### Yüksek dayanım;

Alüminyum tabanlı modellerin en küçük kız kardeşi 2,5m boyundaki MX-250-AL BTM Bot modelidir. Alüminyum tabanlı modeller, az bakım ve yüksek dayanıklılık için alüminyum kirişlere sahiptir, aynı zamanda daha zorlu performanslar ve koşullar için gereken stabiliteyi de sağlar.

Toplam Uzunluk	250 cm
İç Uzunluk	153 cm
Omurga Uzunluğu	156 cm
İç Omurga Uzunluğu	68 cm
Tüp Çapı	43 cm
Tüp Basıncı	0.25 bar
Hava Bölmesi Sayısı	3+1 pc
Ağırlık	40 kg
Kişi Sayısı	3
Yüklü Ağırlık	440 kg
Gövde Ağırlığı	44.77 kg
Ayna Yüksekliği	38.5 cm
Max. Motor Gücü	4.62 kw 6.0 hp



# MX-300



## Keyif için dümene geçme vakti!

Ön yüz plakasında bağlama için D loçaları ve taşıma tutamakları, burunda kaldırmak için D loçası, gövde üzerinde çepeçevre halat tutma kolları, yan oturaklar ve kürekler ile birlikte gelirler.

Toplam Uzunluk	297 cm
İç Uzunluk	195.5 cm
Omurga Uzunluğu	157 cm
İç Omurga Uzunluğu	68 cm
Tüp Çapı	43 cm
Tüp Basıncı	0.25 bar
Hava Bölmesi Sayısı	3+1 pc
Ağırlık	60 kg
Kişi Sayısı	4
Yüklü Ağırlık	610 kg
Gövde Ağırlığı	54.14 kg
Ayna Yüksekliği	40 cm
Max. Motor Gücü	11.2 kw 15.0 hp



# MX-350



## Seyirlerde ekstra güven,

3,5m boyundaki alüminyum tabanlı BTM botunuzda, tüm BTM Bot modellerinde olduğu gibi bunlarda da daha fazla güvenlik sağlamak için üç ayrı hava odası ve şişirilebilir bir omurga bulunur. Tüm modellerde olduğu gibi yüksek dayanıklılığa sahip bir kıç ayna plaka ile donatılmıştır.

Toplam Uzunluk	353 cm
İç Uzunluk	244 cm
Omurga Uzunluğu	170.5 cm
İç Omurga Uzunluğu	80.5 cm
Tüp Çapı	45 cm
Tüp Basıncı	0.25 bar
Hava Bölmesi Sayısı	3+1 pc
Ağırlık	60 kg
Kişi Sayısı	5
Yüklü Ağırlık	700 kg
Gövde Ağırlığı	73.01 kg
Ayna Yüksekliği	38.5 cm
Max. Motor Gücü	15.00 kw 20.0 hp



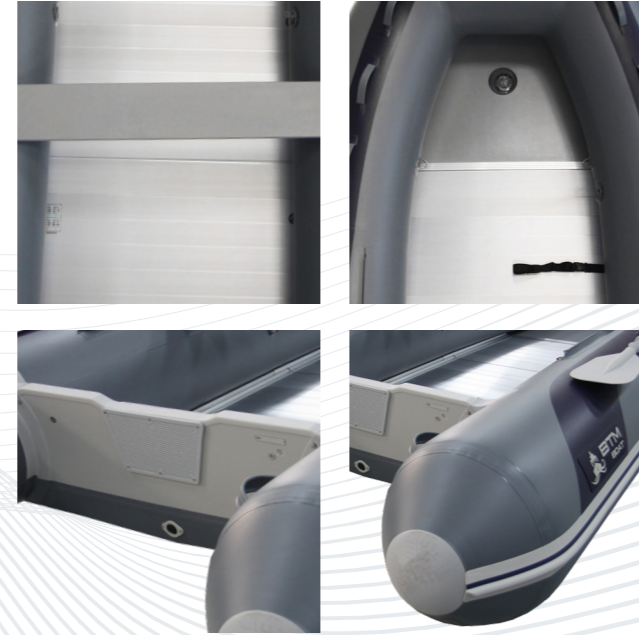
# MX-400



## Kendi botunuzun kaptanı olun!

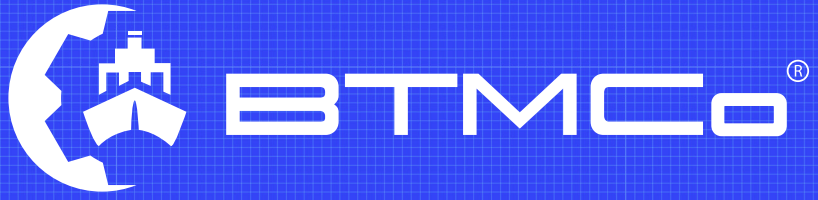
Alüminyum tabanlı şişme BTM botların 4,0m boyu ile en büyük modelidir. Tam anlamda tur botlarıdır; heyecan verici ve hızlıdır. Geniş ve konforlu tasarımları, onları hem daha uzun yolculuklar hem de daha yüksek hızlar için ideal kılar.

Toplam Uzunluk	395 cm
İç Uzunluk	279 cm
Omurga Uzunluğu	189 cm
İç Omurga Uzunluğu	90 cm
Tüp Çapı	49 cm
Tüp Basıncı	0.25 bar
Hava Bölmesi Sayısı	3+1 pc
Ağırlık	90 kg
Kişi Sayısı	7
Yüklü Ağırlık	1050 kg
Gövde Ağırlığı	85.65 kg
Ayna Yüksekliği	38.5 cm
Max. Motor Gücü	23.0 kw 30.0 hp



# BTM BOAT





Güzelyalı Mah. Güvendik Sok. No:2/1 Pendik, 34903 İstanbul/Türkiye

info@btmco.com.tr | +90 216 447 31 91 | www.btmco.com.tr

